

オプションツアー

ハワイ滞在を有効に活用するためにオプションツアーはいかがですか？観光ツアー、マリンスポーツ、ダイビング、ディナークルーズ、ショーエンターテインメントなど様々なジャンルをご用意しております(日本申込/現地申込)

スリースター サンセットディナー& ショークルーズ



デラックスなスリースターサンセットディナー&ショークルーズで日常から解放されて、ハワイで一番元気をくれる食事とショーを海の上で体験してください。世界に名だたるワイキキとダイヤモンドヘッドの絶景をお楽しみください。



- 催行日: 毎日運行(7/4を除く)
- 所要時間: 約4時間
- 出発時間: 16:30頃
- 運行事業者: Star of Honolulu
- 最少催行人員: 1名
- 取消料: 実施日の2日前より100%

パシフィックスター・サンセット・ビュッフェ・ディナー&ショー

パシフィックスターサンセットビュッフェ&ショークルーズで楽しくトロピカルな夜をお過ごしください！ウェルカムマイタイ、その場で切り分けるローストビーフがおいしいパシフィックリムのビュッフェディナー、楽しいポリネシアショー、サンセットと海岸沿いの美しい景色をご堪能ください。



- 催行日: 毎日(7/4を除く)
- 所要時間: 約4時間
- 出発時間: 16:30頃
- 運行事業者: Star of Honolulu
- 最少催行人員: 1名
- 取消料: 実施日の2日前より100%

ロック・ア・フラ オリジナル・ワイキキ・ルアウビュッフェ&ショー

マジカルナイトはワイキキの中心で!!ハワイならではの思い出に残るディナーとエンターテインメントをご体験ください。スーパースターのエンターテインメントとフラ、タヒチアンダンス、ファイアーナイフダンスにグルメリュウのハワイアンスタイルディナーでマジカルナイトをご堪能ください。



- 催行日: 月曜日以外の毎日(一部出発日を除く)
- 所要時間: 約3時間
- 集合時間: 17:30頃
- 運行事業者: Rock A Hula
- 最少催行人員: 1名
- 取消料: 実施日の2日前より100%

ウルフギャングステーキディナーとタンタラス夜景観賞(スタンダードディナー)

ウルフギャングのこだわりは4週間に及ぶお肉の熟成。これ以上ないほど旨みがギュッと凝縮され、お肉があまり得意でないという人も虜になってしまうほどの美味しさです。最高級のステーキディナーをご堪能いただいたあとは、きらめくホノルルの街を見下ろせる感動の夜景スポット、タンタラスの丘へ。



- 催行日: 毎日(一部出発日を除く)
- 所要時間: 約3.5時間~4時間
- 出発時間: 16:45頃
- 運行事業者: Blue Wave Tour
- 最少催行人員: 2名
- 取消料: 実施日の4日前より100%

ワイケレショッピングシャトル

サイモンプロパティグループが展開するアウトレットチェーンの中のハワイ店がワイケレプレミアムアウトレットです。ハワイで最初の本格的なアウトレットで、50以上のお店で有名デザイナーブランドを幅広く取り揃え、毎日25~65%OFFのショッピングを楽しむことができます。



- 催行日: 毎日(一部出発日を除く)
- 所要時間: 約4.5時間~6時間
- 出発時間: 9:45~10:30頃
- 運行事業者: Tachibana Enterprises, LLC
- 最少催行人員: 1名
- 取消料: 実施日の3日前より100%

KBOS 天国の海 半日ツアー(午前発)

ハワイで大人気のサンドバーでより楽しく・よりリラックスする体験ができるツアー。シュノーケルから無料のマリンアクティビティ、リラックスできるラウンジボートまでサンドバーを120%楽しめる体験をご用意しています。



- 催行日: 火~土曜日(現地祝祭日を除く)
- 所要時間: 約6時間(送迎時間含む)
- 出発時間: 07:45頃
- 運行事業者: KBOS Inc.
- 最少催行人員: 2名
- 取消料: 実施日の4日前より100%

パラセーリング スタンダードライド

ハワイで新たな幸せの高みに舞い上がります！究極の休暇のスリルにふけり、ハワイのパラセーリングの喜びを発見してください。息を呑むような景色に囲まれた果てしない空に浮かぶ純粋な爽快感を体験してください。



- 催行日: 月~金曜日(現地祝祭日を除く)
- 所要時間: 約4~5時間
- 出発時間: 07:50頃
- 運行事業者: H2O SPORTS HAWAII
- 最少催行人員: 2名
- 取消料: 実施日の3日前より100%

ハナウマ湾シュノーケリング

オアフ島東部、海洋生物保護区域に指定されているハナウマ湾でのシュノーケルツアーです。曜日、人数限定のツアーです。日本語ガイドがしっかりサポートいたします！



※5歳より参加可能です
※9歳以下のお子様はライフジャケット持参、12歳以下のお子様は大人の同伴が必要

- 催行日: 毎週水・木・金曜日(ハナウマ休業日を除く)
- 所要時間: 約4時間
- 出発時間: 06:30頃
- 運行事業者: Breeze Hawaii
- 最少催行人員: 2名
- 取消料: 実施日の3日前より100%

タートルシュノーケル(午後発)

ワイキキ沖合いウミガメ遭遇率99%のポイントにLet's Go! もちろん初心者の方も大歓迎。経験やレベルに応じてベテランガイドが日本語でしっかりサポートします



※5歳より参加可能です
※9歳以下のお子様はライフジャケット持参、12歳以下のお子様は大人の同伴が必要

- 催行日: 毎日催行
- 所要時間: 約4~5時間
- 出発時間: 11:30頃
- 運行事業者: Breeze Hawaii
- 最少催行人員: 2名
- 取消料: 実施日の3日前より100%

カイルアタウンシャトル

大人気の郊外タウン、カイルアをたっぷりエンジョイ!フリータイムが4時間あるので、カイルア・タウンは、ハワイに来たら今や絶対にはずせないスポット。レストラン、カフェ、アンティークショップやセンスの良いお店がたくさん揃っていて、ワイキキでは感じることの出来ないローカルな雰囲気を楽しめる街です。



- 催行日: 毎日(一部出発日を除く)
- 所要時間: 約6時間
- 出発時間: 08:00頃
- 運行事業者: Blue Wave Tour
- 最少催行人員: 1名
- 取消料: 実施日の4日前より100%

オアフ島名所めぐり

オールドハワイの雰囲気が残るハレイワの町やモアナアガーデン、ドールプランテーションなどの名所を日本語ガイド付きで効率良くご案内！オアフ島の名所とハワイの歴史、グルメまで盛りだくさんの観光で、滞在中の時間を効率的に使えます。



- 催行日: 毎日運行(一部出発日を除く)
- 所要時間: 約8・5～9.5時間(送迎時間含む)
- 出発時間: 07:50～8:30頃
- 運行事業者: IOG Tour
- 最少催行人員: 2名(2歳未満は参加不可)
- 取消料: 実施日の3日前より100%

パイナップル列車とノースショア観光

パイナップルで有名なドールプランテーションでパイナップル列車をお客さまに体験していただけます。ハレイワタウン観光など、ノースショアの人気スポットを押さえつつ、お好きなアクティビティを楽しめます！



- 催行日: 月・水・金(一部出発日を除く)
- 所要時間: 約7～8時間
- 出発時間: 08:00頃
- 運行事業者: Island Makana
- 最少催行人員: 2名
- 取消料: 実施日の3日前より100%

アイランド・オブ・ポリネシア

ポリネシアの6つの村々を周り、本格的な文化をショーや体験型アクティビティを通して体験できる終日入場券が付いています。各村で伝統ゲーム・火おこし・フラダンス・ウクレレなどの体験や、壮大なラグーンをカヌーで巡るツアーでお楽しみください。



- 催行日: 月・火・木・金・土(一部出発日を除く)
- 所要時間: 約8時間
- 出発時間: 10:30頃
- 運行事業者: Polynesian Cultural Center
- 最少催行人員: 1名
- 取消料: 実施日の48時間より100%

ダイヤモンドヘッド・サンライズツアー

朝一番のダイヤモンドヘッド・ハイキングでさわやかな一日をスタート！ハワイのシンボル、ダイヤモンドヘッドの頂上には、ワイキキや広大な海が360度の大パノラマで見渡せる絶景が待っています。朝日に輝くすばらしい景色はきっとハワイの最高の思い出になるはず！



- 催行日: 毎日(一部出発日を除く)
- 所要時間: 約3時間
- 出発時間: 5:00頃
- 運行事業者: Blue Wave Tour
- 最少催行人員: 1名
- 取消料: 実施日の3日前より100%

ハレイワシャトル

ワイキキを出発したらまずはドールプランテーションに立ち寄り。休憩&おみやげ探しを楽しんだら、ノースショアのハレイワへ向かいます。サーフショップやセレクトショップが軒を連ねるハレイワ地区での散策は、約3時間のフリータイムを満喫。一度は行ってみたい街のひとつです。



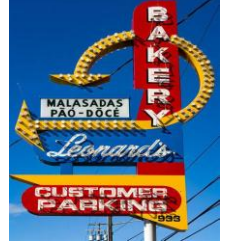
- 催行日: 火～日(一部出発日を除く)
- 所要時間: 約6時間
- 出発時間: 10:00頃/日曜は8:00頃発
- 運行事業者: Blue Wave Tour
- 最少催行人員: 2名
- 取消料: 実施日の3日前より100%

ご案内

●記載の催行日・出発時間・所要時間・実施内容は参加の時期により変更になる場合があります。お申込みの際、販売店にご確認ください。●各オプションツアー料金は参加の時期・予約手配の日付・残席状況・為替レートの状況により変動いたします。詳細は販売店にご確認ください。●上記に記載の表示内容は2026年1月現在の情報です。オプションツアー催行会社の都合により内容が変更になる場合があります。予めご了承ください。●取消料発生時の基準時間は現地時間となります。

B級グルメスポットを巡るホノルル半日観光

ホノルルの人気観光地とグルメスポットを回る半日ツアー。サニーデーズ、アメリカ最多店舗のセーフウェイ、マラサダの本店レナーズ、ハワイにガーリックシュリンプブームを巻き起こしたジョバンニなどハワイに来たら絶対訪れたいグルメスポットも網羅しています。



- 催行日: 月～土曜日(一部出発日を除く)
- 所要時間: 約4時間
- 出発時間: 08:20頃
- 運行事業者: 808 TRANS LLC
- 最少催行人員: 2名
- 取消料: 実施日の2日前より100%

真珠湾まるごと歴史カルツアー

ハワイに来たら訪れてみたい真珠湾(パールハーバー)の徹底解剖ツアー。真珠湾攻撃によって沈んだアリゾナ号を上から見る事ができるアリゾナ記念館、零戦が展示されている太平洋航空博物館や降伏文書調印式が行われた戦艦ミズリーを巡ります。



- 催行日: 月～土曜日(現地祝祭日など一部出発日を除く)
- 所要時間: 約7時間
- 出発時間: 06:00頃
- 運行事業者: Island Makana
- 最少催行人員: 2名
- 取消料: 実施日の4日前より100%

クアロア牧場/エクスペリエンス 映画ロケ地ツアー・グロウンツアー・ジャングルエクスペディション

究極のクアロア体験！90分間のハワイアン体験ツアー3回(人気のハリウッド映画サイトツアー、ジャングル遠征など)。このオールインクルーシブパッケージには、無料のピュッフランチが含まれています。



- 催行日: 毎日(一部出発日を除く)
- 所要時間: 約9～10時間(送迎時間含む)
- 出発時間: 07:00～07:55頃
- 運行事業者: Kualoa Ranch
- 最少催行人員: 1名
- 取消料: 実施日の3日前より100%

セグウェイで巡るホノルル歴史&文化ツアー

ホノルル・セグウェイツアーは、オアフ島のウォーターフロント沿いをホノルル港のアロハタワーまで進み、回復したサンゴ礁や餌を求めてやってくる魚たちをご覧いただけます。このオアフ島セグウェイツアーは、ハワイの歴史に思いを馳せながら、現代のテクノロジーを楽しむことができます！



- ※16歳以上の方が参加可能。16～18歳未満の方が参加される場合は18歳以上の方と一緒に参加されることが条件となります
- 催行日: 毎日(一部出発日を除く)
- 所要時間: 約2.5時間
- 出発時間: 9:00頃
- 運行事業者: Segway Of Hawaii
- 最少催行人員: 2名
- 取消料: 実施日の3日前より100%

コロナリゾートシャトル

ワイキキ市内からコロナ地区への便利な送迎シャトルサービスです。限定グッズなどが人気の「アラニディズニールゾート&スパ」でお買い物やランチなど、約5時間の自由時間をお楽しみください。



- 催行日: 月・木以外(一部出発日を除く)
- 所要時間: 約7時間
- 出発時間: 07:00頃
- 運行事業者: ICV Aloha, Inc
- 最少催行人員: 2名
- 取消料: 実施日の2日前より100%

本パンフレット記載のオプションツアー以外にも豊富なメニューを取り揃えています！詳細はお問い合わせください

オプションツアー 目安料金表

※各オプションツアー料金は参加の時期・予約手配の日付・残席状況・為替レートの状況により変動いたします。詳細は販売店にご確認ください。

オプションツアー名	目安料金		小人料金 対象年齢	運行事業者	取消料	その他
	大人	小人				
スリースター・サンセット・ディナー&ショークルーズ/送迎付き (金曜日以外)	35,200	22,560	3-11歳	Star of honolulu	実施日の 2日前から 100%	
スリースター・サンセット・ディナー&ショークルーズ/送迎付き (金曜日)	38,400	25,760	3-11歳	Star of honolulu	実施日の 2日前から 100%	
パシフィックスター・サンセット・ビュッフェ・ディナー&ショー (金曜日以外)	26,400	17,120	3-11歳	Star of honolulu	実施日の 2日前から 100%	
パシフィックスター・サンセット・ビュッフェ・ディナー&ショー (金曜日)	29,440	20,160	3-11歳	Star of honolulu	実施日の 2日前から 100%	
ロック・ア・フラ オリジナル・ワイキキ・ルアウ ビュッフェ&ショー(送迎なし)	23,840	14,240	3-11歳	Rock A Hula	実施日の 2日前から 100%	【休演日】 毎週月曜日・7/4・12/8~17
ウルフギャングステーキディナーとタンタラス夜景観賞 (スタンダードディナー)	49,600	大人と 同額	—	Blue Wave Tour	実施日の 4日前から 100%	
KBOS 天国の海 半日ツアー(午前発)	24,160	21,120	3-11歳	KBOS Inc,	実施日の 4日前から 100%	
パラセーリング スタンダードライド	22,400	22,400	8歳以上	H2O SPORTS HAWAII	実施日の 3日前から 100%	体重23kg以上113kg未満かつ 同乗者との合計体重が 204kg以内
ハナウマ湾シュノーケリング	33,120	28,960	5-12歳	Breeze Hawaii	実施日の 3日前から 100%	9歳以下のお子様はライフジャ ケット持参。12歳以下の小人は 大人と一緒に参加。
タートルシュノーケル(午後便)	20,800	大人と 同額	6歳以上	Breeze Hawaii	実施日の 3日前から 100%	9歳以下のお子様はライフジャ ケット持参。12歳以下の小人は 大人と一緒に参加。
オアフ島名所めぐり	21,440	19,200	2-11歳	IOG Tour	実施日の 4日前から 100%	2歳未満は参加不可
パイナップル列車とノースショア観光	19,040	15,840	3-11歳	Island Makana	実施日の 4日前から 100%	昼食は当日現地にてお支払いと なります。
アイランド・オブ・ポリネシア【ポリネシアの島々】/送迎付き	22,880	19,360	4-11歳	Polynesian Cultural Center	実施時間の 48時間前 から100%	
ダイヤモンドヘッド・サンライズツアー【食事なし】	11,680	大人と 同額	—	Blue Wave Tour	実施日の 3日前から 100%	
B級グルメスポットを巡るホノルル半日観光	14,880	13,280	3-11歳	808 TRANS LLC	実施日の 2日前から 100%	
真珠湾まるごと歴史カルツアー	29,440	22,400	3-11歳	Island Makana	実施日の 4日前から 100%	
クアロア牧場/エクスペリエンス 映画ロケ地ツアー・ジャングルエクスペディション・グロウンツアー/送迎付き	16,160	12,640	3-12歳	Kualoa Ranch	実施日の 3日前から 100%	Jungle Expeditionは3歳以上の方 が参加可能。 17歳以下のお子様は保護者の同伴必要。
セグウェイで巡るホノルル歴史&文化ツアー	42,560	—	—	Segway of Hawaii	実施日の 3日前から 100%	16歳以上の方が参加可能。18歳未満の 方が参加される場合は18歳以上の方と 一緒に参加されることが条件となります。 体重 35kg~135kg
ワイケレ ショッピングシャトル	5,600	5,600	2-11歳	Tachibana Enterprises, LLC	実施日の 3日前から 100%	
カイルア タウンシャトル	10,880	10,880	3-11歳	Blue Wave Tour	実施日の 3日前から 100%	
ハレイワ シャトル	12,480	12,480	3-11歳	Blue Wave Tour	実施日の 3日前から 100%	

ご案内

- 記載の催行日・出発時間・所要時間・実施内容は参加の時期により変更になる場合があります。お申込みの際、販売店にご確認ください。
- 上記記載の目安料金は1USドル=160.00円(2026年4月25日現在の弊社内換算レート)で為替換算しています。各オプションツアー料金は参加の時期・予約手配の日付・残席状況・月毎に決定する弊社の為替レートの状況により変動いたします。詳細は販売店にご確認ください。
- 取消料発生基準時間は現地時間となります。

上記記載のオプションツアー以外にも豊富なメニューを取り揃えています！
詳細はお問い合わせください